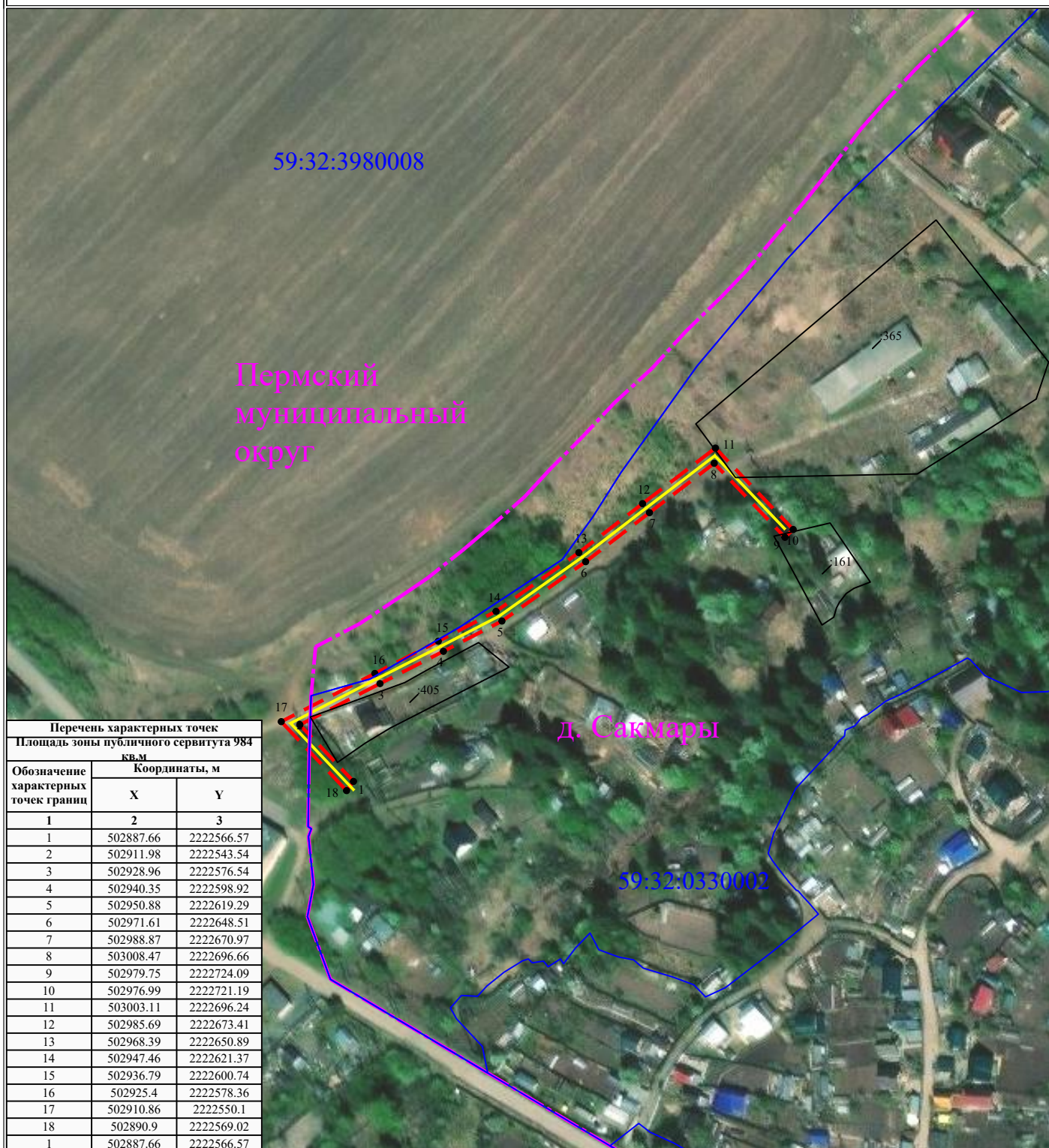


**Схема расположения границ публичного сервитута  
для эксплуатации объекта  
ВЛ-0,4 кВ ф.Новый (сущ.оп.№2/4-2/4/7) от ТП-44461**



**Масштаб 1:2000**

**УСЛОВНЫЕ ОБОЗНАЧЕНИЯ**

- границы устанавливаемого публичного сервитута
- ось линии, контур объекта
- границы муниципального образования, населенных пунктов
- границы кадастрового квартала
- границы земельных участков, попадающих в зону публичного сервитута

- 1 - обозначение характерной точки границы устанавливаемого публичного сервитута
- :123 - кадастровый номер земельного участка
- 59:32:0000000 - кадастровый номер квартала
- г. Пермь - наименование муниципального образования, населенного пункта